

## Kapselfeder-Manometer NG 63



PED 2014/68/UE

Die Kapselfeder besteht aus zwei kreisförmigen, gewellten, am Rand druckdicht zusammengefügt Membranen. Der Druck wirkt auf deren Innenseite und wird über ein Zeigerwerk zur Anzeige gebracht. Kapselfeder-Manometer sind nur für gasförmige Medien geeignet und dienen der Anzeige von kleinen Drücken in mbar-Bereichen.

### 2.09.1 - MN9 DN63

**Norm:** EN 837-3.

**Messbereiche:** von 0...60 mbar bis 0...600 mbar vakuum und feld druck/vakuum (oder äquivalente Druckeinheiten).

**Anzeigegenauigkeit:** Güteklasse 1,6 nach EN 837-3.

**Umgebungstemperatur:** -25...+65 °C.

**Prozessmediumtemperatur:** +50 °C.

**Betriebsdruck:** max 75% vom Skalenendwert.

**Überdrucksicherheit:** 25% vom Skalenendwert.

**Schutzart:** IP 55 nach EN 60529/IEC 529.

**Anschluss:** Messing, vernickelt.

**Kapselfeder:** Kupferlegierung.

**Gehäuse:** Edelstahl.

**Ring:** Edelstahl, poliert, einrolliert.

**Deckscheibe:** Kunststoff.

**Messwerk:** Messing.

**Zifferblatt:** Aluminium, Grund weiß, Aufdruck schwarz.

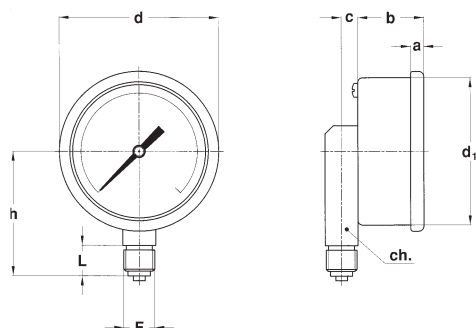
**Sonderzifferblätter:** Aufdrucke nach Kundenzeichnung, z.B.

Firmenzeichen, sind auf Wunsch möglich.

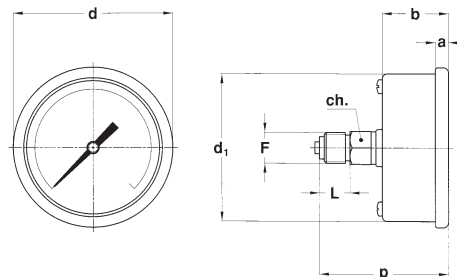
**Zeiger:** Aluminium, schwarz.

**Nullpunktjustierung:** extern.

0...60 mbar	-60...0 mbar	-20...40 mbar
0...100 mbar	-100...0 mbar	-40...20 mbar
0...160 mbar	-160...0 mbar	-40...60 mbar
0...250 mbar	-250...0 mbar	-60...40 mbar
0...400 mbar	-400...0 mbar	-60...100 mbar
0...600 mbar	-600...0 mbar	-100...60 mbar
		-100...150 mbar
		-150...100 mbar
		-150...250 mbar
		-250...150 mbar
		-200...400 mbar
		-400...200 mbar



**A** - Anschluss unten,  
zur Direktmontage



**D** - Anschluss zentrisch hinten,  
zur Direktmontage

Anschluss	NG	F	a	b	c	d	d <sub>1</sub>	h	p	L	ch	Gewicht
unten	<b>C</b> 63	<b>23M</b> 1/4-18 NPT	5,6	28	7	68	62,6	53		13	14	0,21
hinten	<b>C</b> 63		5,6	28		68	62,6		53,8	13	14	0,18

Abmessungen : mm

### OPTIONEN

<b>B</b> - Für Anschluss hinten: Klemmbügel (für Schalttafeleinbau)
<b>E</b> - Für Anschluss hinten: 3-Loch-Frontring (für Schalttafeleinbau)

### BESTELL-ANLEITUNG:

Sektion / Modell / Gehäuse / Montage / Durchmesser / Messbereich / Prozessanschluss / Optionen

**2 09 1 A C 21M B, E**  
**D 23M**

Copyright © NUOVA FIMA srl. Alle Rechte vorbehalten. Kein Teil dieser Publikation darf ohne vorherige Zustimmung durch Nuova Fima srl. in irgendeiner Form reproduziert werden.